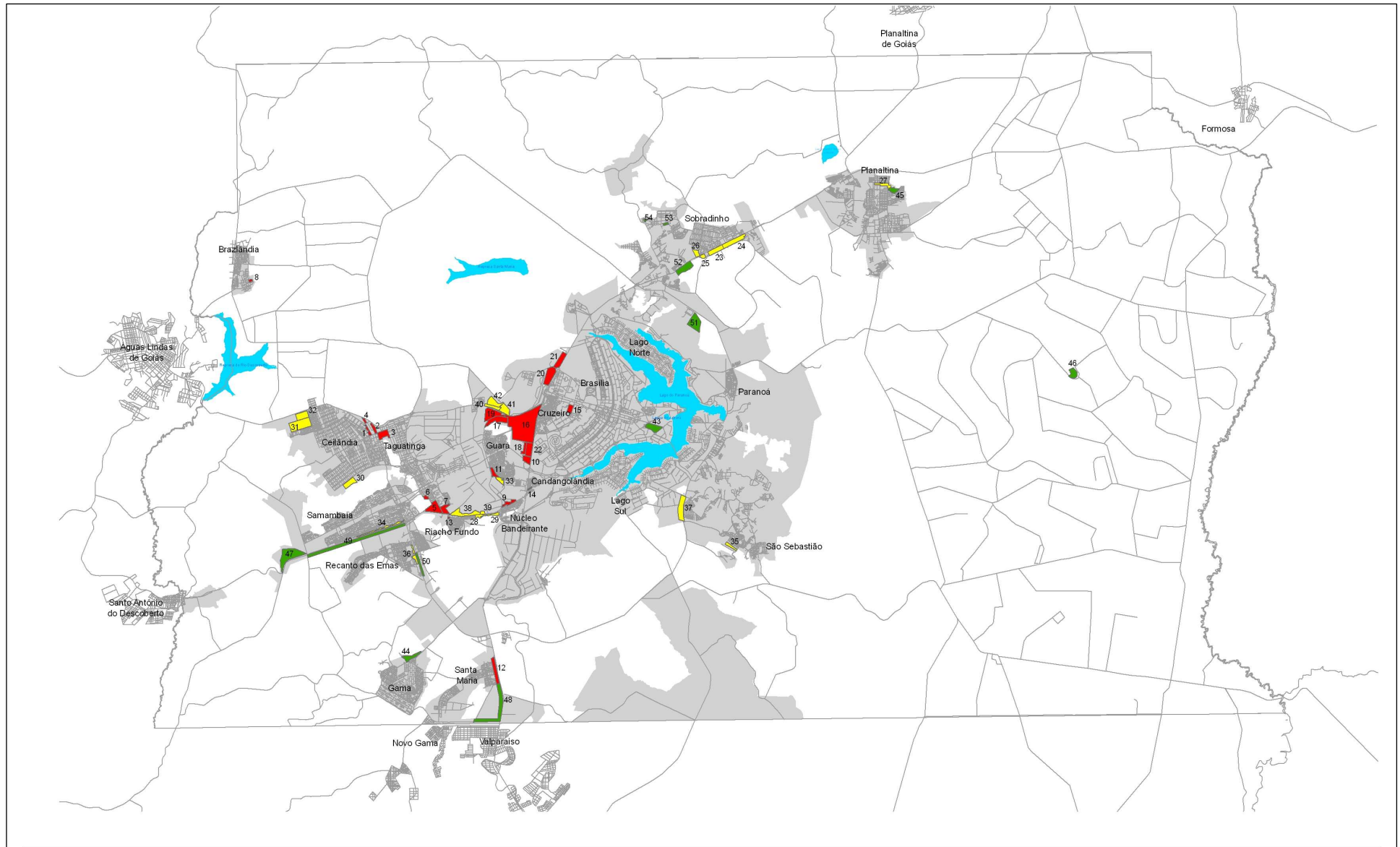




## **ANEXO IV - ÁREAS ECONÔMICAS**

ANEXO IV - MAPA 6 - ÁREAS ECONÔMICAS



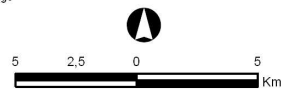
ÁREAS ECONÔMICAS

- Consolidada
- Não Consolidada
- à Implantar

Macrozona Urbana

Sistema Viário

Lago



MAPA 6 - Áreas Econômicas

PDOT Atualização - junho/2011

**ANEXO IV - TABELA 6A - ÁREAS ECONÔMICAS CONSOLIDADAS**

Tipo	Região Administrativa	Áreas Econômicas - AEs
	RA III - Taguatinga	01 - Setor de Desenvolvimento Econômico do Setor "M" Norte 02 - Setor Oficinas H Norte 03 - Quadra Industrial - QI 04 - Setor Auxiliar de Garagem, Oficinas e Comércio Afim - SAGOCAN 05 - CSG 06 - Setor de Oficinas E Sul 07 - QS 9
	RA IV - Brazlândia	08 - Setor de Oficinas
	RA VIII - Núcleo Bandeirante	09 - Setor de Indústria Bernardo Sayão - SIBS
	RA X - Guará	10 - Setor de Áreas Isoladas - SAIS 11 - Setor de Oficinas do Guará - SOF Guará
	RA XIII - Santa Maria	12 - Área de Desenvolvimento Econômico de Santa Maria
	RA XVII - Riacho Fundo	13 - Quadras de Oficinas do Riacho Fundo – SOF Riacho Fundo
	RA XIX - Candangolândia	14 - Quadras de Oficinas da Candangolândia – QOF Candangolândia
	RA XXII - Sudoeste	15 - Quadras Mistas do Sudoeste - QMSW
	RA XXIX - SIA	16 - Setor de Indústria e Abastecimento - SIA 17 - Setor de Inflamáveis - SIN 18 - Setor de Oficinas Sul - SOF Sul 19 - Setor de Transportes Rodoviários de Cargas - STRC 20 - Setor de Abastecimento e Armazenagem - SAA 21 - Setor de Oficinas Norte - SOF Norte 22 - Setor de Garagens e Concessionárias de Veículos - SGCV

**ANEXO IV - TABELA 6B - ÁREAS ECONÔMICAS NÃO CONSOLIDADAS**

Tipo	Região Administrativa	Áreas Econômicas - AE's
<b>Não Consolidada</b>	RA V - Sobradinho	23 - Setor de Desenvolvimento Econômico de Sobradinho 24 - Subzona Industrial 1 A - SZI_1a 25 - Subzona Industrial 1 B - SZI_1b 26 - Subzona Industrial 4 - SZI 4
	RA VI - Planaltina	27 - Setor de Desenvolvimento Econômico de Planaltina
	RA VIII - Núcleo Bandeirante	28 - Setor Placa da Mercedes - 1ª Etapa 29 - Setor Placa da Mercedes - 2ª Etapa
	RA IX - Ceilândia	30 - Área de Desenvolvimento Econômico Centro Norte 31 - Setor de Indústria de Ceilândia 32 - Setor de Materiais de Construção
	RA X - Guará	33 - Polo de Modas
	RA XII - Samambaia	34 - Área de Desenvolvimento Econômico Sul de Samambaia
	RA XIV - São Sebastião	35 - Área de Desenvolvimento Econômico de São Sebastião
	RA XV - Recanto das Emas	36 - Área de Desenvolvimento Econômico Recanto das Emas
	RA XVI - Lago Sul	37 - Polo Verde
	RA XX – Águas Claras	38 - Área de Desenvolvimento Econômico Águas Claras 39 - Área de Desenvolvimento Econômico do Núcleo Bandeirante
	RA XXV - SCIA	40 - Setor Complementar de Indústria e Abastecimento SCIA Q 2, 10 e 13 41 - Setor Complementar SCIA 2ª Etapa 42 - Setor Complementar SCIA 3ª Etapa

**ANEXO IV - TABELA 6C - ÁREAS ECONÔMICAS À IMPLANTAR**

<b>Tipo</b>	<b>Região Administrativa</b>	<b>Áreas Econômicas - AE's</b>
<b>À implantar</b>	RA I - Brasília	43 - Polo de Ciência, Tecnologia e Saúde do Distrito Federal
	RA II - Gama	44 - Setor de Múltiplas Atividades
	RA VI - Planaltina	45 - Áreas de Desenvolvimento Econômico de Planaltina
		46 - Pólo Agro-Industrial do Rio Preto
	RA XII - Samambaia	47 - Polo do Conhecimento
	RA XIII - Santa Maria	48 - Área Econômica Meirelles
	RA XV - Recanto das Emas	49 - Pólo Atacadista
	RA XXI - Riacho Fundo II	50 - Área de Desenvolvimento Econômico do Riacho Fundo II – 2ª e 3ª etapas
	RA XXVIII - Lago Norte	51 - Setor de Alta Tecnologia do Distrito Federal - SAT
RA XXVI – Sobradinho II		52 - Subzona Industrial 3 - SZI3
		53 - Subzona Industrial 5 - SZI5
		54 - Subzona Industrial 6 - SZI6